

Univerzita Pardubice

Centrum informačních technologií a služeb

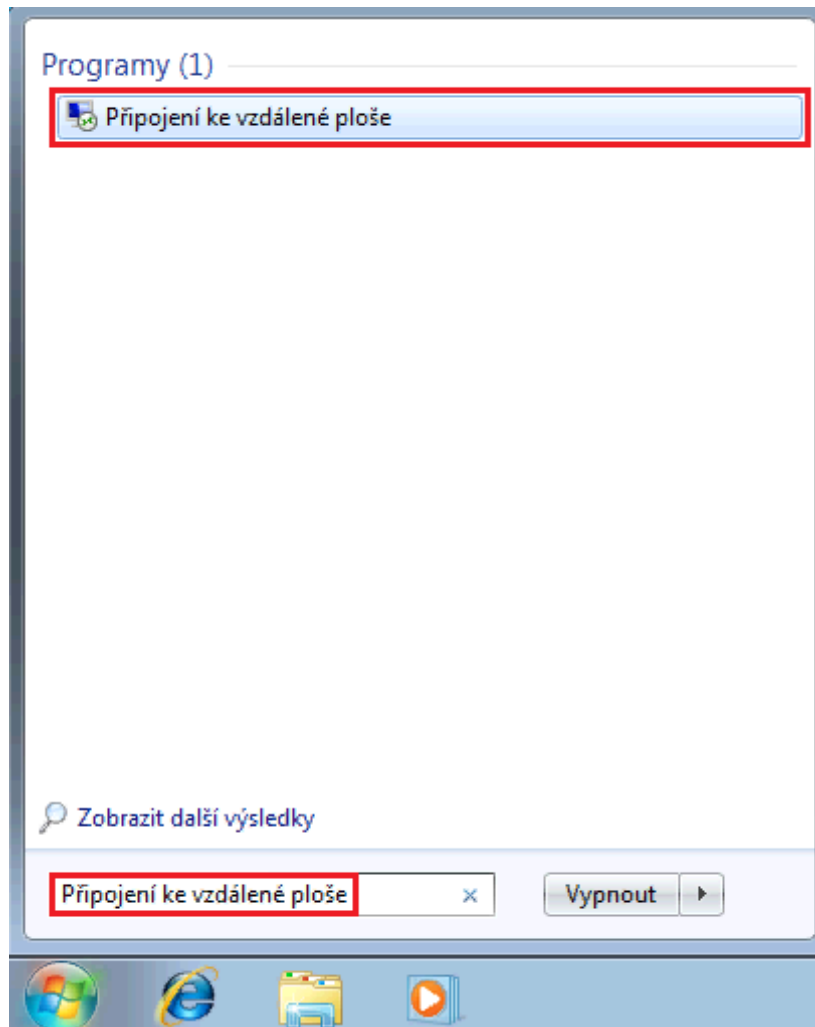
Návod na připojení k terminálovému serveru UPCE

Windows 7

Pro přístup k terminálovému serveru je podmínkou připojení do vnitřní sítě univerzity. Toho je možné dosáhnout například pomocí VPN.

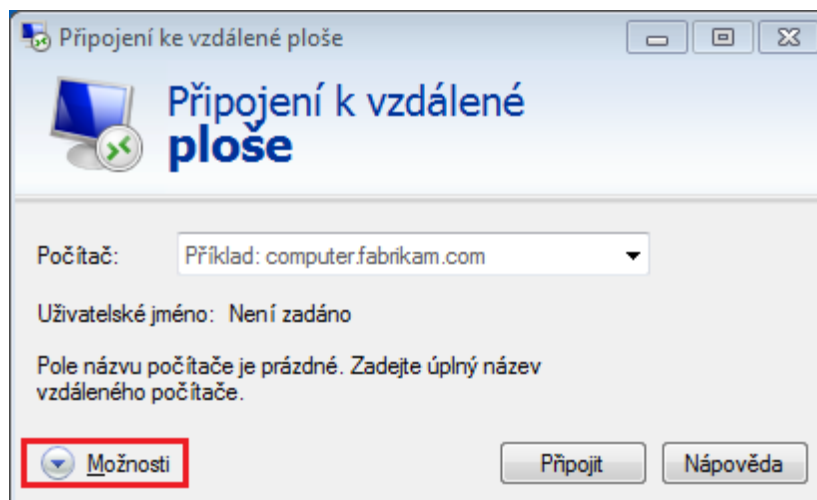
V případě nejasností volejte +420 466 036 160

- 1) Stiskněte „Tlačítko Windows“ a napište „Připojení ke vzdálené ploše“.
Z výsledků hledání v sekci „Programy (#)“ vyberte „Připojení ke vzdálené ploše“.



Otevře se okno „Připojení ke vzdálené ploše“ s rozhraním které umožňuje připojení ke vzdáleným počítačům.

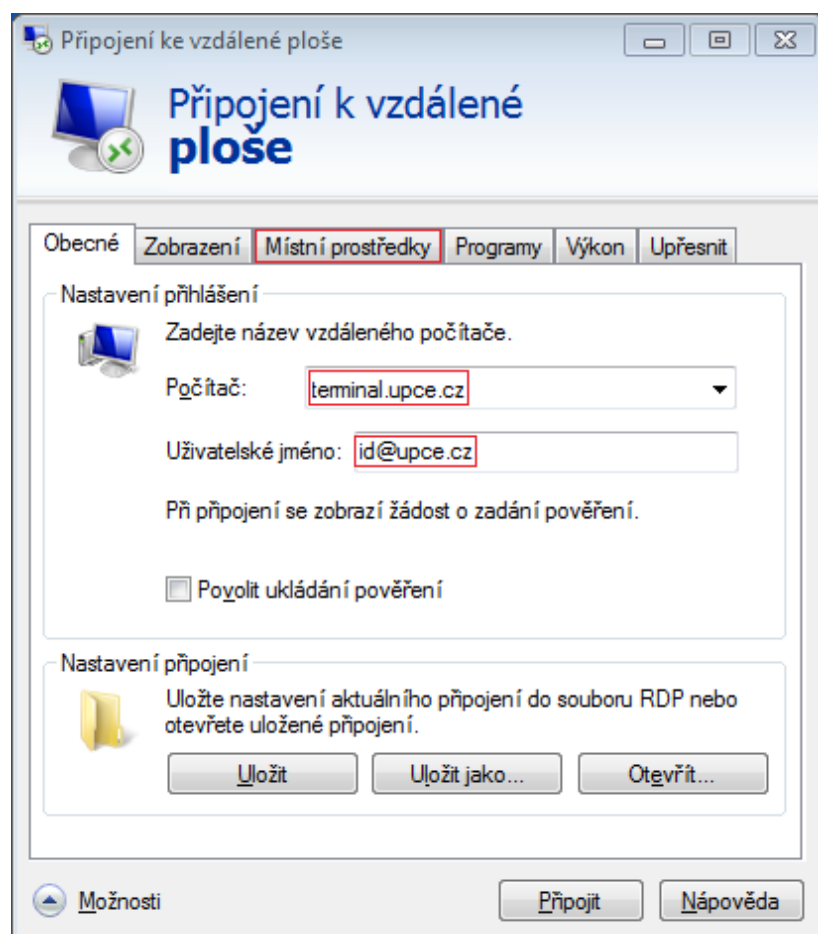
2) V okně Připojení ke vzdálené ploše vyberte šipku „Možnosti“.

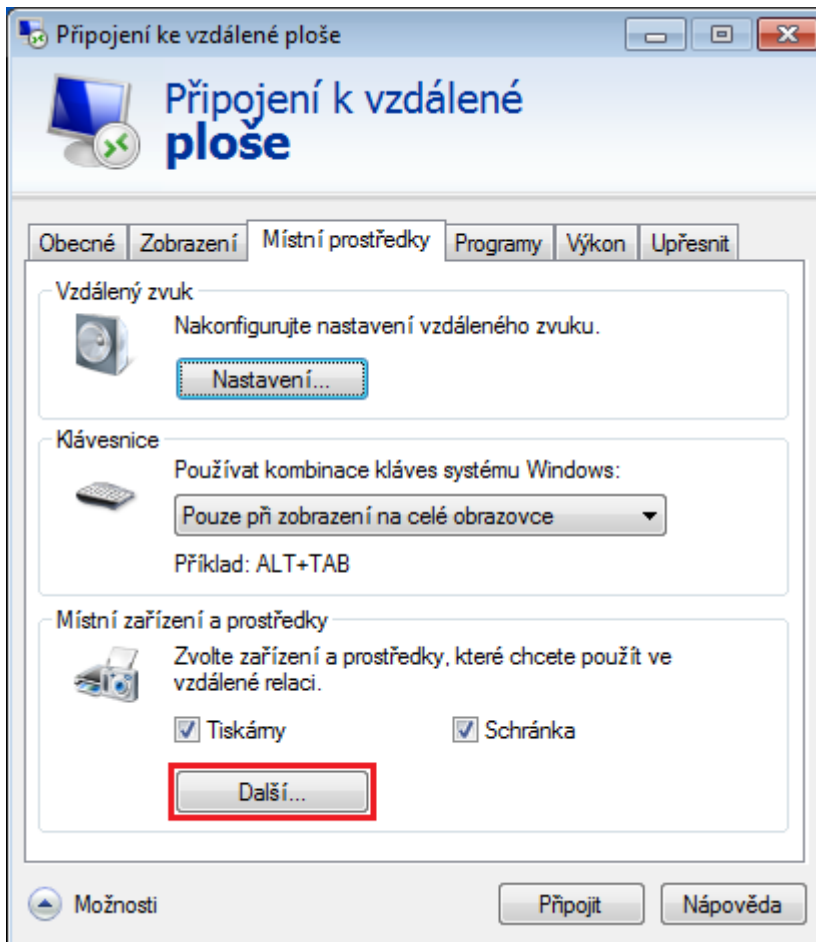


V sekci „Nastavení přihlášení“ napište do kolonky „Počítač“ jméno serveru „terminal.upce.cz“ a do kolonky „Uživatelské jméno“ Vaše **id** (ve tvaru **id@upce.cz**).

Pokud již před Vámi byl přihlášen jiný uživatel, bude pod kolonkou „Uživatelské jméno“ oznámení „K připojení k tomuto počítači budou použita uložená pověření. Tato pověření je možné **upravit** nebo **odstranit**.“ Vyberte odkaz „**odstranit**“ a následně „Ano“. Teprve teď pokračujte vyplněním kolonky „Uživatelské jméno“.

Následně přejděte na kartu „Místní prostředky“.



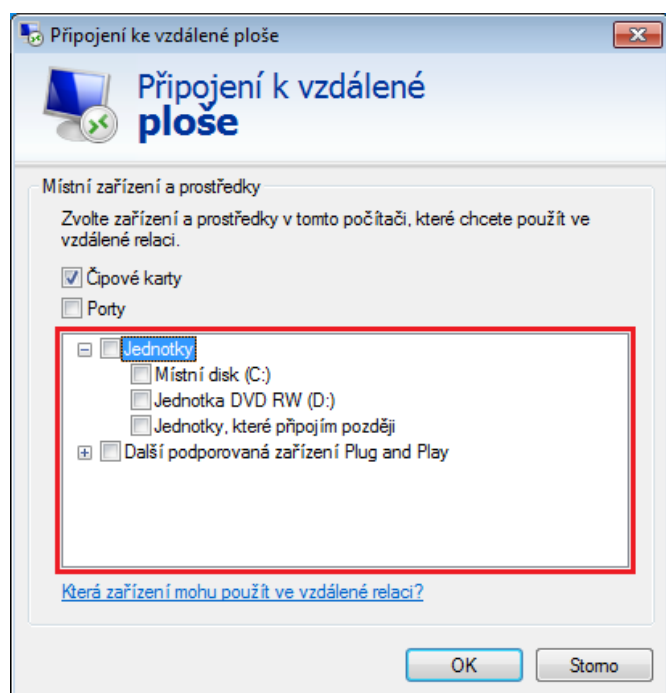


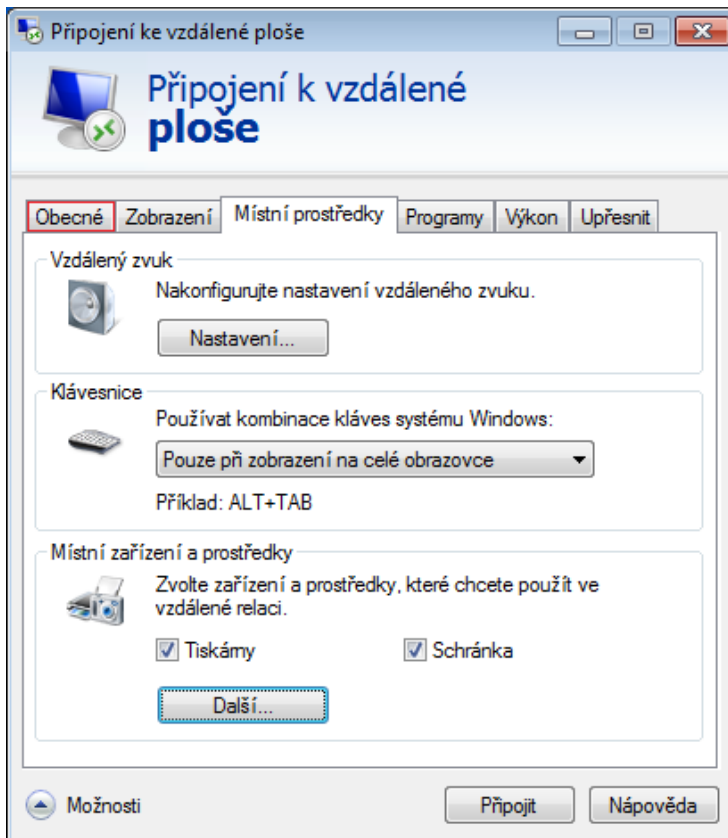
3) V okně „Připojení ke vzdálené ploše“ na kartě „Místní prostředky“ v sekci „Místní zařízení a prostředky“ vyberte tlačítko „Další...“

4) Otevře se nové okno „Připojení ke vzdálené ploše“ s možností vybrat místní diskové jednotky či jiná média vašeho počítače, na která bude po připojení k terminálovému serveru možno přenášet soubory.

Vyberte úložiště dle vlastního uvážení.

Následně potvrďte tlačítkem „OK“.

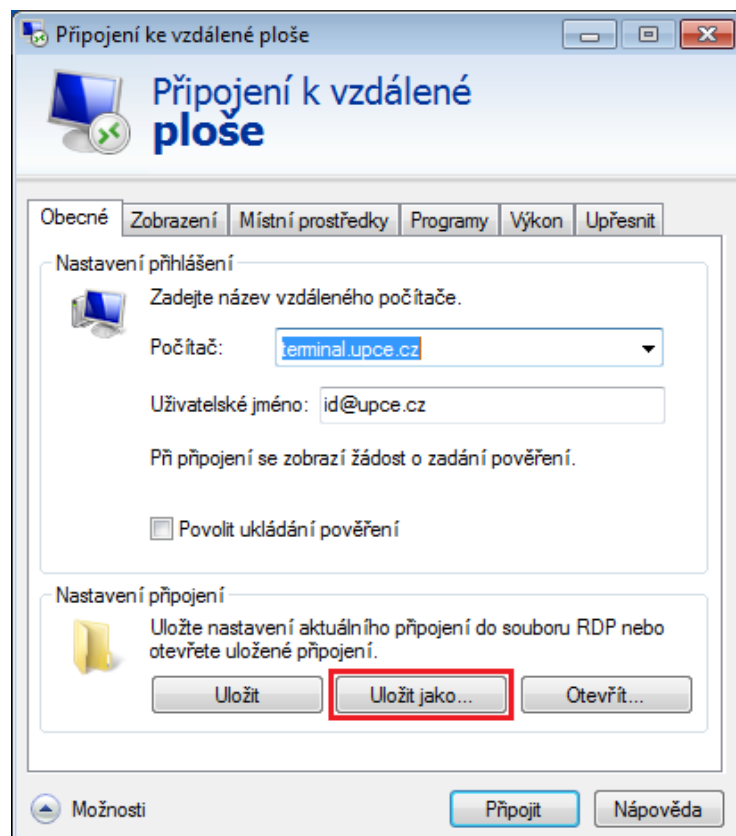




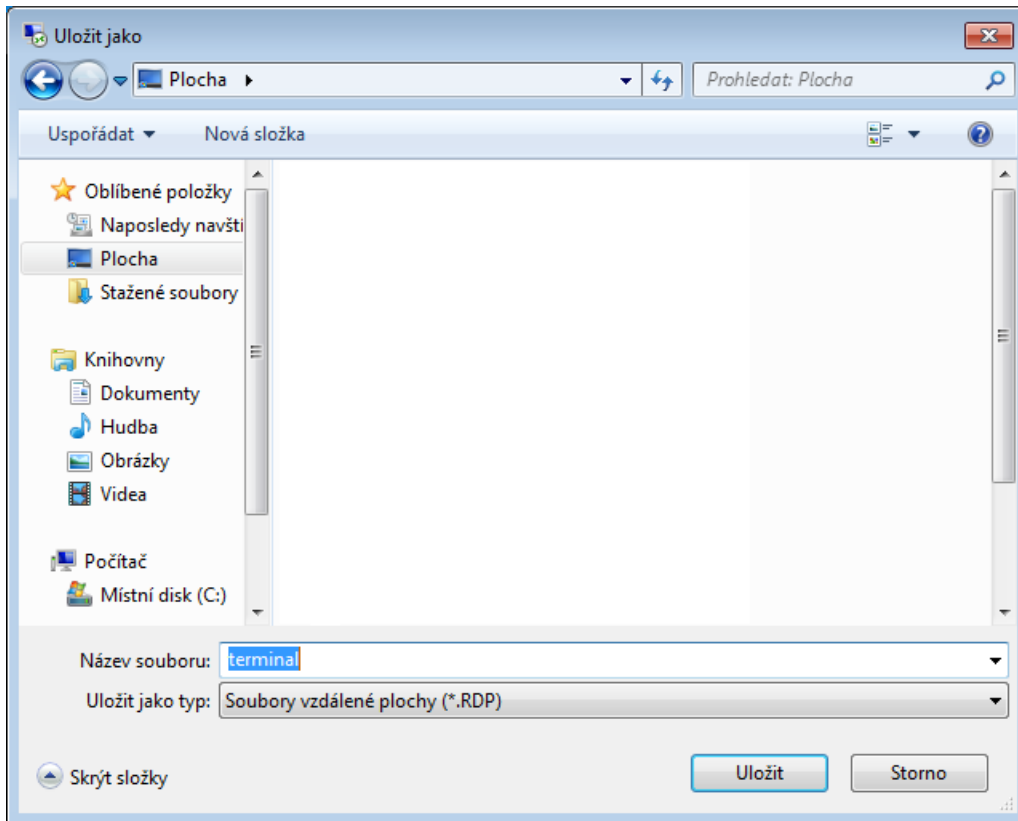
5) V okně „Připojení ke vzdálené ploše“ se vraťte na kartu „Obecné“.

6) Na kartě „Obecné“ vyberte tlačítko „Uložit jako...“.

Otevře se dialogové okno „Uložit jako“.

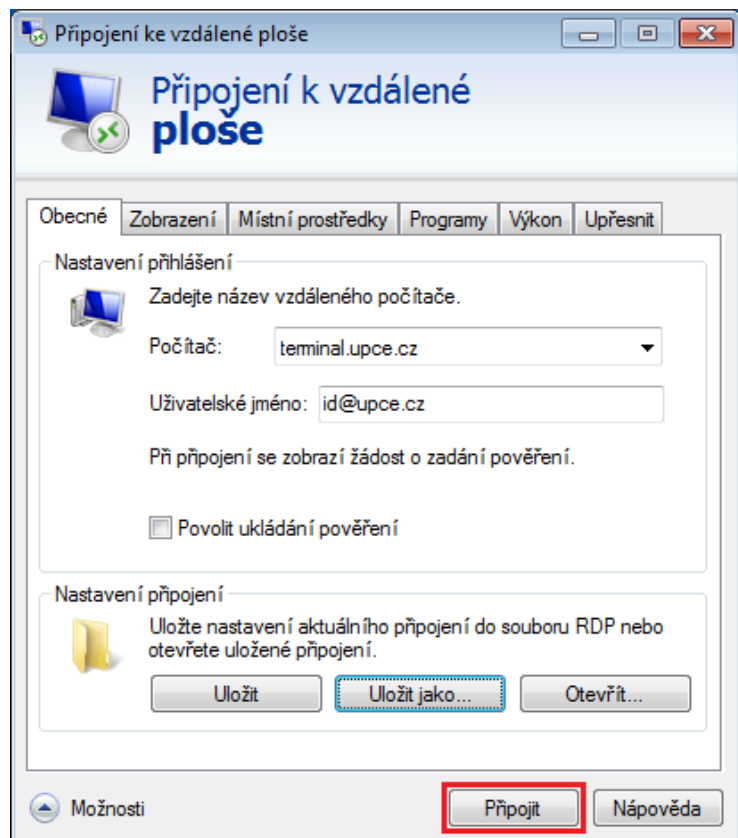


7) V okně „Uložit jako“ vyberte složku (například Plocha), kam se má soubor připojení vytvořit.

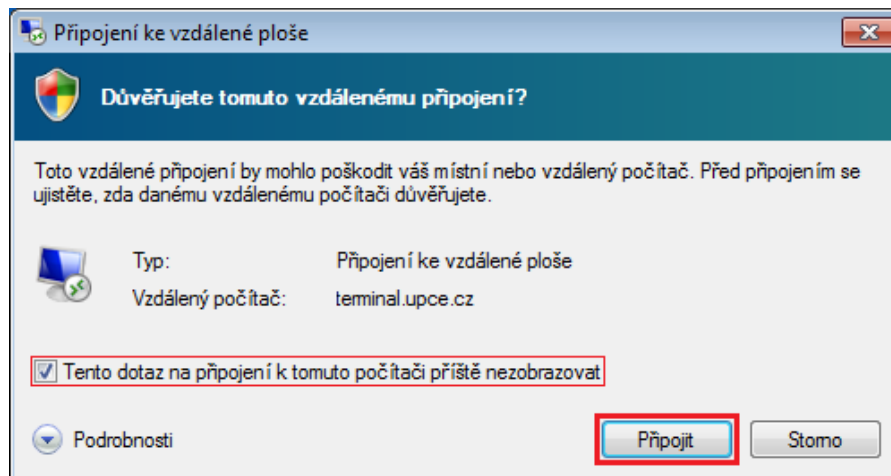


8) V okně „Připojení ke vzdálené ploše“ vyberte tlačítko „Připojit“.

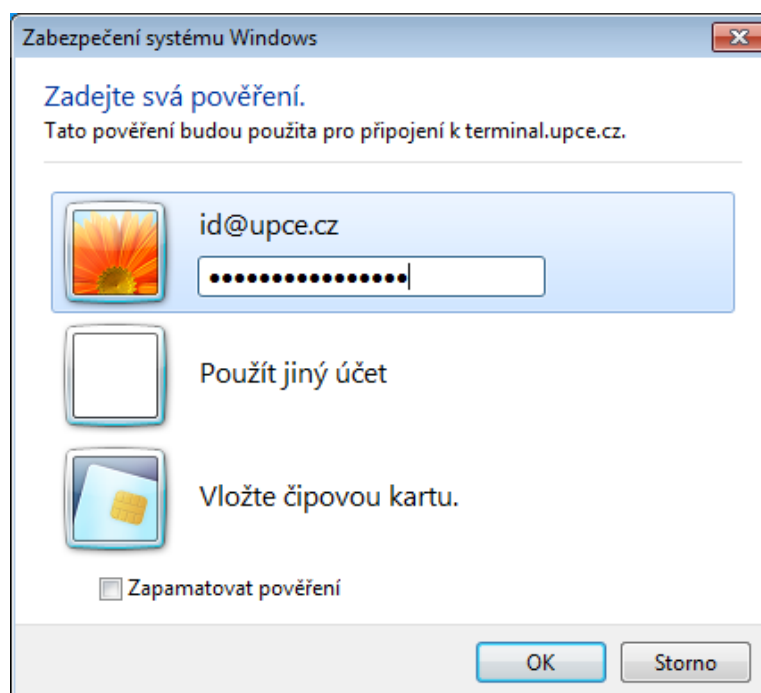
Následuje nové okno „Připojení ke vzdálené ploše“.



9) V novém okně „Připojení ke vzdálené ploše“ zapněte možnost „Tento dotaz na připojení k tomuto počítači příště nezobrazovat“ a potvrďte tlačítkem „Připojit“.



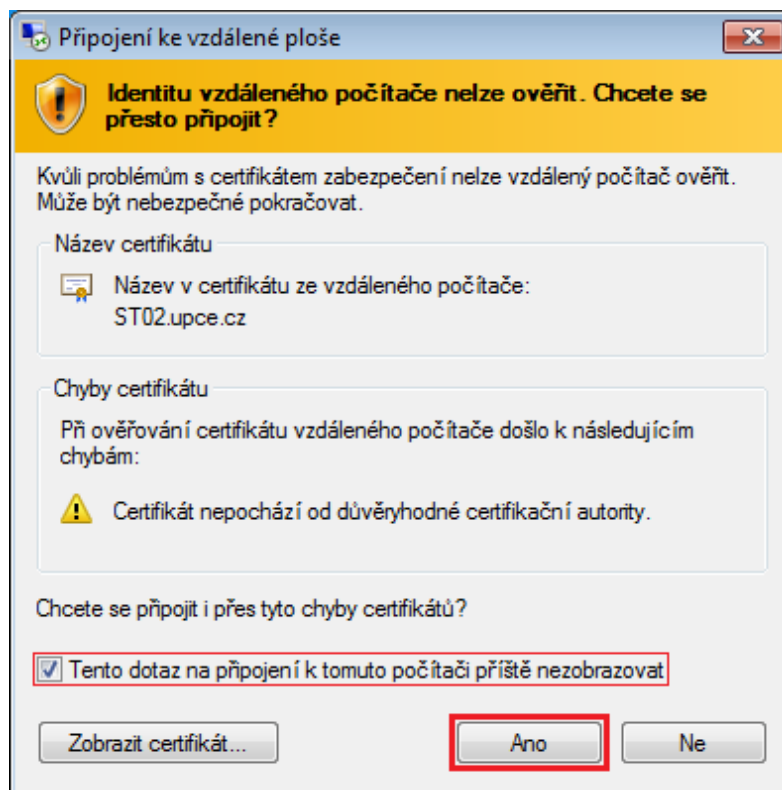
10) Následuje okno „Zabezpečení systému Windows“. Zde zadejte **heslo** do políčka pod Vaším uživatelským jménem a pokračujte tlačítkem „OK“.



11) V navazujícím kroku vyskočí další okno „Připojení ke vzdálené ploše“. Zapněte možnost „Tento dotaz na připojení k tomuto počítači příště nezobrazovat“ a potvrďte tlačítkem „Ano“.

Tímto je připojení k terminálovému serveru navázáno.

Otevře se okno vzdálené plochy s náhledem na terminálový server.



12) Při dalším připojení k terminálovému serveru stačí pouze otevřít soubor připojení, který byl uložen do Vámi zvolené složky v kroku 7.

